

Intersecții/segmente identificate ca fiind problematice, cu risc mediu spre foarte ridicat de accidentare a pietonilor și bicicliștilor

1. Sever Bocu cu Amurgului

Probleme:

- bandă de biciclete paralelă cu trecerea de pietoni neomologată, nesemnalizată, ilegală;

Soluții:

- Marcarea unei benzi de biciclete, care să lege segmentele de pistă de biciclete de pe calea Sever Bocu;
- Verdele intermitent setat cu câteva secunde după verde la pietoni;
- Instalarea de semafoare pieton și biciclist.



2. Eneas cu Brâncoveanu, Eneas cu Drubeta

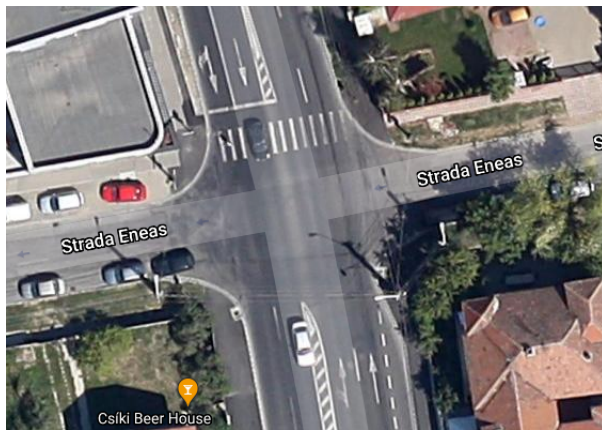
Probleme:

- Intersecția cu Brancoveanu nu e gandita sa acomodeze biciclistii si de multe ori biciclistii o sa se hazardeze in trafic in loc sa traverseze 3 treceri de pietoni, printre care cea care traverseaza Brancoveanu e plina de masini care circula cu viteze mari. Pentru ca e un semafor in apropiere (brancoveanu - rebreanu) multi soferi se grabesc sa prinda verde la semaforul acela si nu acorda prioritate

Solutii:

- Treceri de pietoni pe toate laturile intersecției plus trecere de biciclete ce leaga cele 2 bucati de pista si calmatoare de viteza sau semafoare* pe Brancoveanu.

***Semafoare sincronizate** cu cele din Brancoveanu - Rebreanu ca sa nu incomodeze prea mult soferii, mai ales ca ar fi mai ok sincronizate decat sa fie cu buton unde ajung sa astepti mult prea mult. - **soluție preferată**



3. Popa Șapcă

Probleme:

- Trecerea de pietoni de pe Popa Șapcă, cea nesemaforizată. Acolo nu se acordă aproape niciodată prioritate celor care traversează, iar atunci când cel de pe prima bandă oprește, cel de pe banda a doua îți taie calea. Iar limita de viteză e, 70 km/h, deci se circulă cu 90 km/h.

Soluții:

- Instalarea unui semafor cu buton.
- instalarea unor stalpisorii pe o porțiune de câțiva metri înainte de intersecția cu Brâncuși cum vîi pe Popa Șapca dinspre pasaj, ar rezolva intrarea mașinilor pe contrasens foarte ușor.

Obs adiționale în zonă: Șoferii care nu vor să aștepte atunci când fac stînga pe Brâncuși, intră pe contrasens și depășesc toată coloana.



4. Calea Martirilor în intersecție cu Aries

Probleme:

- șoferii vin de pe Str. Cluj, intră pe Martirilor cu viteză foarte mare, uneori 80-90km/h;
- pietonii au verde;
- În aceeași intersecție, în fața Casei Tineretului, pista de biciclete care să continue pe Str. Cluj. Borduri înalte, nu există marcaje pentru traversarea de biciclete către strada Surorile Martir Caceu

Solutii:

- schimbarea timpilor de semaforizare. Pietonii sa aiba verdele lor acolo fara masini. 20-30 sec in plus;
- Instalarea de semafoare pieton și biciclist;
- Marcarea pe o porțiune de câțiva metri depistă pe insulă ce desparte intrarea către Caceu șo traversare pentru biciclete pana la unirea cu restul pistei.



5. Calea Stan Vidigrin, intrarea de pe Cerna

Probleme:

- mulți bicicliști au semnalat viteza mare a șoferilor, lipsa manevrelor de încetinire sau cedare trecere - viteza limită fiind 70km/h - situații în care erau să fie spulberați pe banda paralelă cu trecerea - atât pe bicicletă, cât și pe lângă
- Nu există semn atenție bicicliști;
- Banda de trecere paralelă cu trecerea de pietoni este deteriorată, rău vizibilă;

Soluții:

- limitarea vitezei pentru tronsonul trecerii de pieton + bandă bicicliști la 30km/h;
- Instalare semn atenție bicicliști;
- Instalarea de semafoare pieton și biciclist;
- Refacere tronson bandă pentru biciclete;



6. Eneas - Vulturilor peste Calea Șagului

Probleme:

- pista de biciclete de pe Eneas nu are continuitate: risc major de accidentare la trecerea spre Vulturilor peste Calea Șagului;

Soluții:

- Rută directă peste Calea Șagului cu instalarea unei noi configurații de trecere de pietoni și bicicliști (traseu cu potențial mare de uz pentru ciciliști: linie dreaptă spre pista de biciclete pe malul Begăi)
- Rută ocolitoare pentru bicicliști în continuarea traseului spre Str. Vulturilor;
- Semaforizare sincronizată.

Observații: O modificare mai simplă ar fi la Vulturilor cu Banatul, ce ar trebui inclusă în același proiect Eneas - Vulturilor până la Bega: **se creeaza o legatura mai mare între cartiere, fără a afecta traficul de pe arterele principale.**



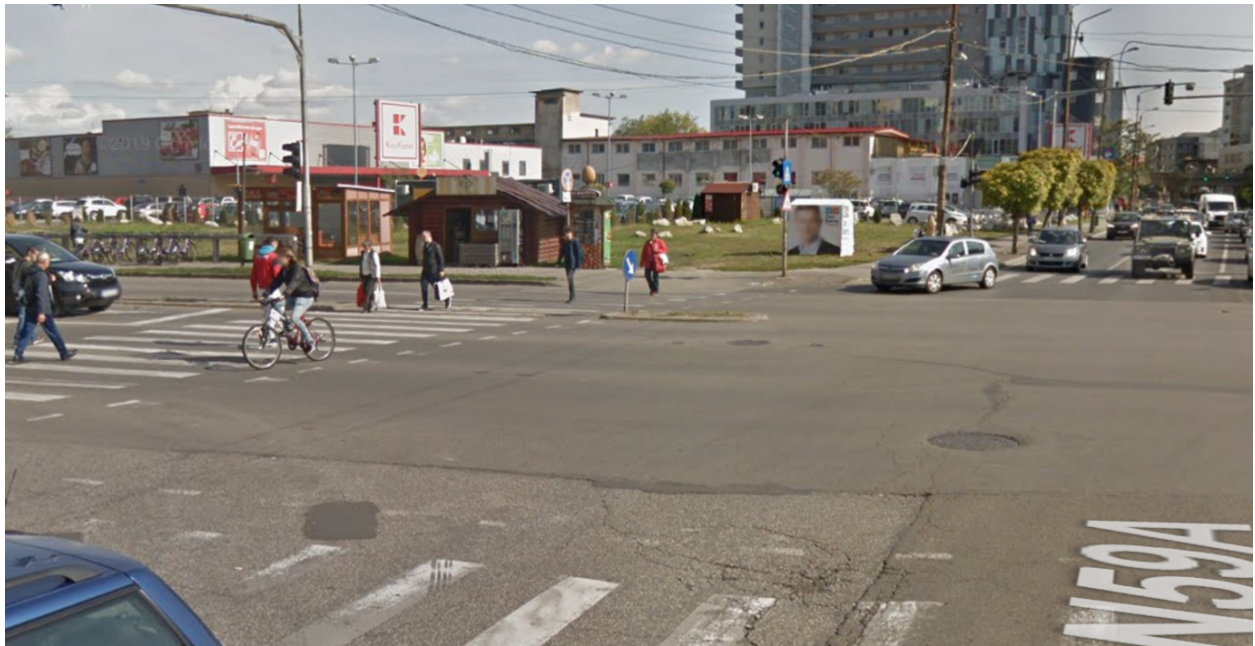
7. Gheorghe Lazăr cu Circumvalațiunii

Probleme:

- semaforul de verde intermitent pornește cu câteva secunde înaintea culorii verzi la trecerea de pietoni și bicicliști;
- Banda de biciclete paralelă cu trecerea de pietoni este slab către deloc vizibilă;

Soluții:

- Modificarea timpului semaforului verde intermitent, să pornească cu câteva secunde după culoarea verde la trecere de pietoni și bicicliști - regulă, care de altfel ar putea fi folosită la întreaga infrastructură la verde intermitent în situații similare cu aceasta;
- Refacerea benzii pentru biciclete pentru a fi cât mai vizibilă;
- Instalarea de semafoare pieton și biciclist;
- Continuitatea benzii de biciclete către celelalte trasee de pistă de bicicletă din zonă;



8. Str. Ion Ionescu de la Brad cu Holdelor

Probleme:

- Trecerea de pietoni e trasată prea aproape de sens, mașinile cu viteză mare și nu opresc, pentru că nu apucă să vadă nici semnul, nici trecerea de pietoni
- Arbuștii obstrucționează în plus vizibilitatea;

Soluții:

- Calmator înaintea trecerii, pe ambele sensuri.



9. Trecere de pietoni Str. Michelangelo

Probleme:

- Trecerea aferentă podului Michelangelo către și din Parcul Copiilor durează foarte mult și secționează doar 20 m până la următorul semafor, deseori blocând traficul pe trecere.

Soluții:

- Desființarea semaforului în favoarea unui calmator.



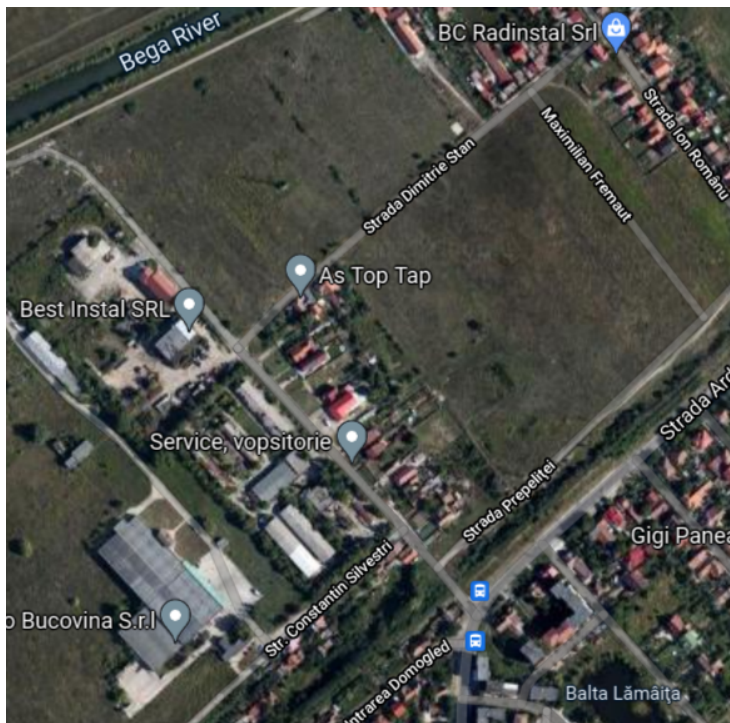
10. Str. Ardealului cu Str. C. Silvestri

Probleme:

- De pe Str. Ardealului spre Str. C. Silvestri este un flux mare de bicicliști care se deplasează de pe/spre pista de biciclete de pe malul Begăi. Din acest unghi, la viraj stânga, bicicliștilor le este redusă vizibilitatea față de autovehiculele din sens opus.
- Pe sensul de mers, la semnalizarea de către biciclist a virajului la stânga, autovehiculele nu încetinesc pentru a face loc manevrei de schimbare a direcției, depășind pe partea stângă în viteză biciclistul, în curbă, se crează manevre imprevizibile cu risc de accidentare;

Soluți:

- Instalarea din toate sensurile a semnelor atenție biciclist;



Observații: Ca înlocuire de variantă destinată bicicliștilor propunem marcajul "traseu recomandat pentru biciclete" ce se poate face de ex. pe banda 1 de pe Calea Lipovei, de la intersecția cu Sfinții Apostoli până la intersecția cu Calea Aradului. Se poate continua și pe Calea Aradului cu același tip de marcaj până la intersecția cu Demetriade unde trebuie făcută o conectare la pista de pe trotuar din dreptul Parcului Botanic.